

משוב אישי על פי פירמידת המוטיבציות

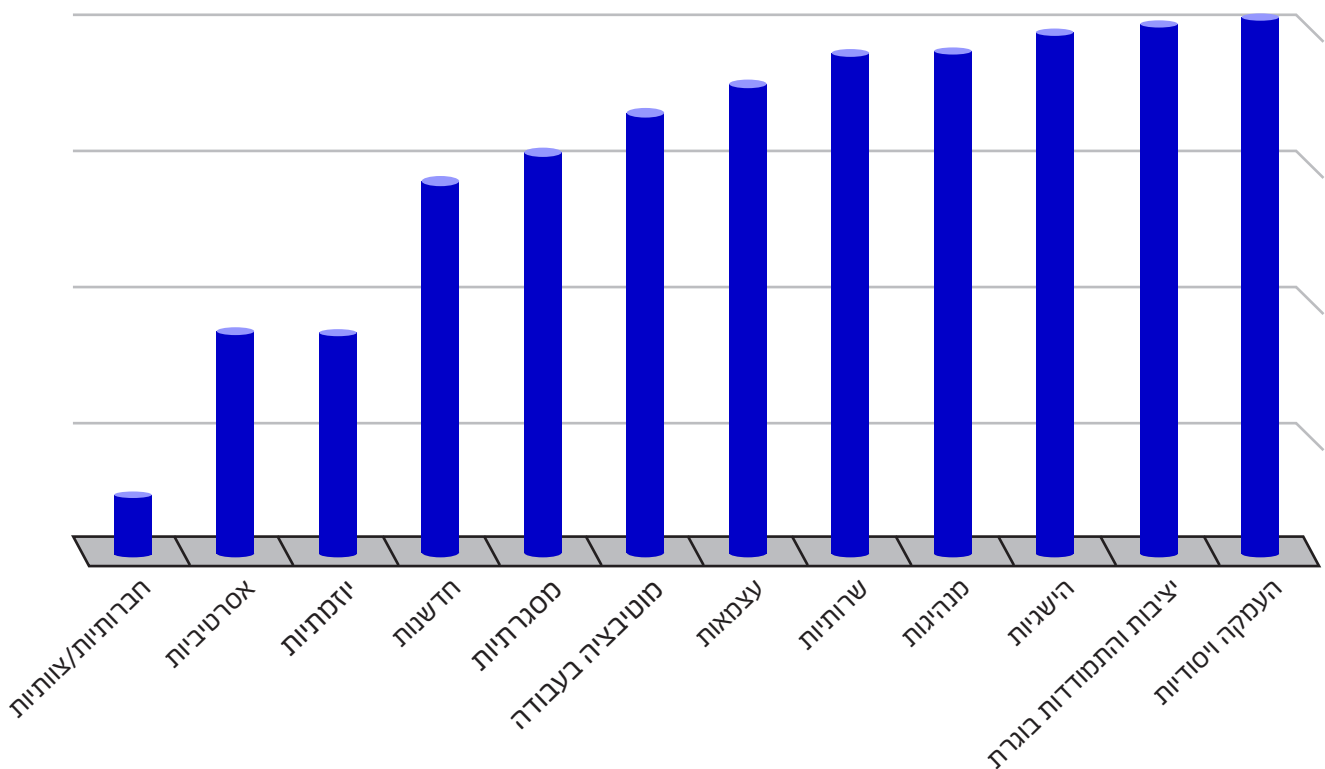
שם: 306150178

הממצאים ומשמעותם

מודל מערכת ANALYZER מתמקד בערכי עבודה אשר מהווים מנוף לצמיחה ולהתפתחות בעולם התעסוקתי. הערכים המדורגים ב-ANALYZER מבטאים את גורמי המוטיבציה והצרכים השונים המשמעותיים לאדם בעבודתו. מערכת ANALYZER ממפה את ערכי העבודה של האדם ומכוונת אותו לסביבת העבודה וסוגי העיסוקים המתאימים לו.

להלן דירוג המוטיבציות שלך בעבודה, על פי סדר חשיבותם עבורך, כפי שהשתקפו במערכת ANALYZER.

פרופיל זה התקבל מניתוח סטטיסטי אשר שיקלל את תוצאות פירמידת המוטיבציות שמילאת.



כפי שניתן להתרשם מהגרף, גורמי המוטיבציה המשמעותיים עבורך כוללים: העמקה ויסודיות, יציבות והתמודדות בוגרת, הישגיות. לצד זאת, גורמי המוטיבציה שקיבלו את הדירוג הנמוך ביותר הנם יוזמתיות, אסרטיביות, חברותיות/צוותיות.

להלן הסבר מפורט על תוצאותך האישיות

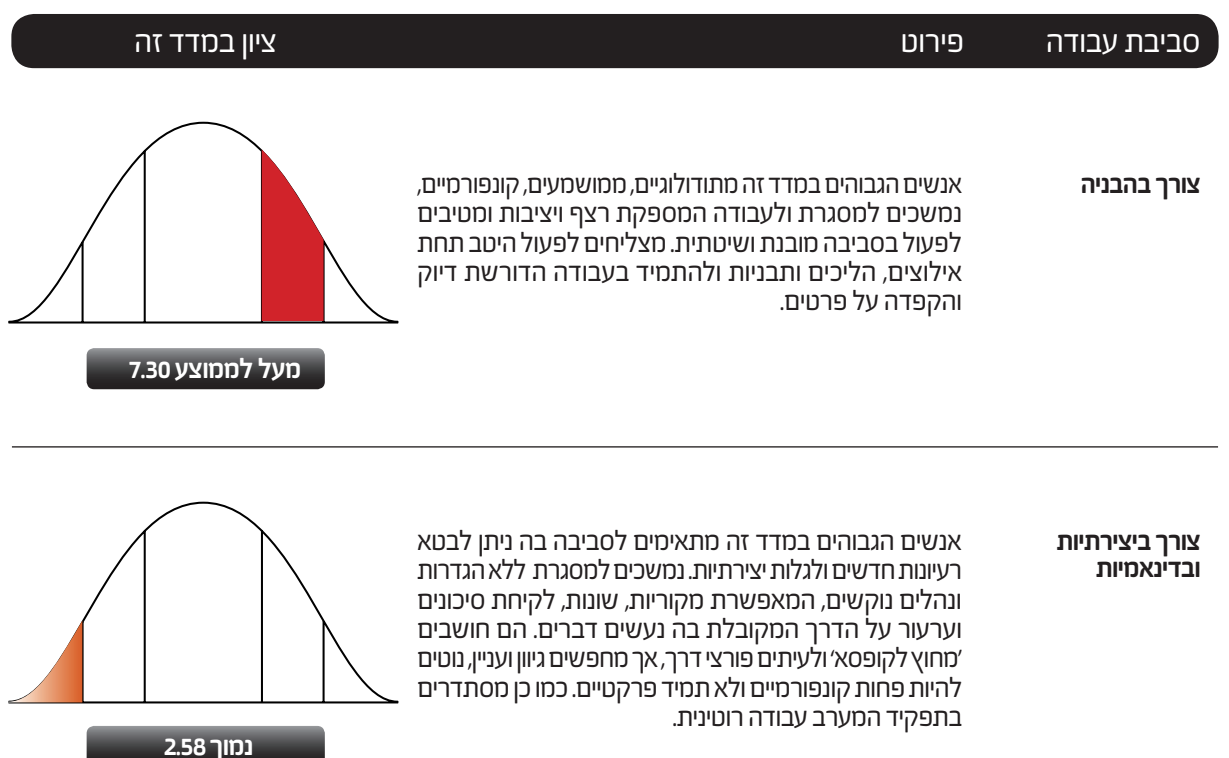
ניתוח של גורמי המוטיבציה שלך, כפי שהשתקפו במערכת ANALYZER, העלה נקודות בעלות חשיבות לבחירתך המקצועיות, להתפתחותך האישית ולתחושת הערך והמימוש העצמי שלך בעבודה ובקריירה. בראש ובראשונה טבועה בך האמונה שאתה חייב לבצע דברים בדרך הנכונה, ובהתאם לסטנדרטים גבוהים. אתה מצוי בפרטים,

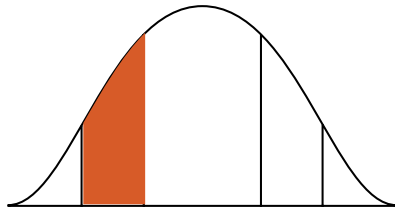
חותר לשלמות. נהנה מהיכולת 'להפעיל את הראש', ומאתגרים הדרושים העמקה, חשיבה ופתרון בעיות בצורה יסודית ושיטתית. כמו כן, הינך מונע מתוך רצון לשמור על שליטה עצמית ואיפוק. חשוב לך להתפס כאדם יציב, מהימן שניתן לסמוך עליו ולתת בו אמון. אתה ניחן בביקורת עצמית, פתוח ללמידה מטעויות וחש כי בכוחך להתמודד עם מצבים שונים מתוך בשלות ופרספקטיבה. בולטת אצלך אמביציה, צורך להוכיח את עצמך, להתקדם ולא לדרוך במקום. אתה מוכוון להשגת תוצאות ולהצלחה, תר אחר הזדמנויות לקידום, מסמן מטרות וחותר להגשים יעדים ולעיתים עשוי לתפוס את המציאות כסיטואציה של תחרות בה יש מנצחים ויש מפסידים. ניכר כי חשוב לך לבלוט, לחוש משמעות, לרוב אתה חש בטחון ביכולותיך, פרקטי, מסוגל 'לחתוך' עניינים ולקבל החלטות בכוחות עצמך. בהמשך לכך, אתה פתוח ללמידה ולהתנסויות, נהנה מהאפשרות ללמוד עוד ולהתפתח. מבחינת נטיותך וגישתך נראה כי הנך שואף להשיג בטחון וקביעות במישור התעסוקתי. אתה מייחס חשיבות נמוכה בלבד לטיפוח מערכות יחסים. לרוב נוטה לייצר יחסי עבודה פונקציונאליים, ענייניים ולא אישיים. אתה ממעיט ביוזמות חברתיות במסגרת העבודה. בדרך כלל זקוק למרחב, עצמאות ופרטיות. מסוגל, ואולי אפילו מעדיף, לעבוד לבד וללא חיבור חזק לצוות. בנוסף אינך מונע מצורך בעמידה על שלך בכל מחיר. שכן, אינך טיפוס תקיף וכוחני מטבעך ובמקרים רבים שואף להימנע מעימותים מיותרים. כמו כן בולט שהתנהלותך לרוב מבוקרת ופחות הרפתקנית. אינך נוטה להמר ולהעז בלקיחת סיכונים גדולים.

כיוונים והמלצות לתחום הקריירה ולעולם העבודה

מהפרופיל שהתקבל אודותיך, אתה מצטייר כאדם המחזיק בערכים ומוטיבציות בעלי ערך רב לעולם העבודה, ולכן הנך בעל פוטנציאל להצליח ולהתקדם במגוון של תחומים. יחד עם זאת, בעזרת ניתוח של המוטיבציות שלך ביכולתך ללמוד על עצמך ולגלות באיזו סביבה תוכל לפרוח ולבוא לידי ביטוי, ולעומת זאת באיזו סביבה סביר כי תחוש תסכול והחמצה. כידוע, אנשים נבדלים זה מזה בפרספקטיבה שלהם ביחס לחיים ולקריירה, וכן שונים משמעותית בערכים שלהם ובמידת החשיבות שהם מייחסים לנושאים שונים בחייהם. על כן, בעזרת ניתוח המוטיבציות שלך ניתן להצביע על כיוונים והמלצות לתחום הקריירה וזאת ללא קשר לנטיותיך המקצועיות או לכישוריך בפועל.

ציוניך בחלק זה התקבלו באמצעות פרוצדורת ניתוח גורמים של מדדים שונים המבטאים צרכים בעולם העבודה.

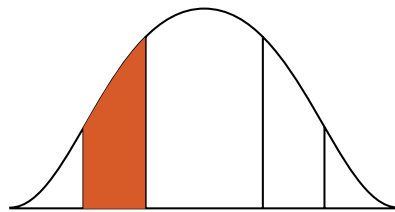




מתחת למוצע 4.92

אנשים הגבוהים במדד זה מתאימים לסביבת עבודה ולתפקיד אשר יספקו להם אוטונומיה רבה, מרחב עשייה ויכולת לתפקד ללא תלות גבוהה באחרים. יחושו סיפוק ומימוש של יכולותיהם ככל שהמסגרת בה הם פועלים תאפשר להם לנהל את זמנם בעצמם, לקבל החלטות באופן עצמאי ולפעול על פי הבנתם. ביכולתם להוות דמויות משמעותיות וחיוניות בארגון, אף כי בהקצנה, עצמאות יתר עשויה להוביל לחוסר תיאום, ולעיתים אף ליחסים מורכבים עם דמות הסמכות.

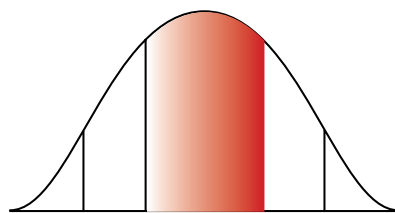
צורך בעצמאות



מתחת למוצע 3.95

אנשים הגבוהים במדד זה שואפים להיות משמעותיים, משפיעים ובלטים בסביבתם. הם נוטים לחוש מימוש כאשר מתאפשר להם להניע, לארגן, לתכנן ולתאם בין אנשים.

צורך בניהול והובלה



ממוצע 5.78

אנשים הגבוהים במדד זה מחפשים תדיר אחר התפתחות והתקדמות בעבודה. הם לרוב אקטיביים, בעלי גישה מקדמת ודרייב חזק המתורגמים בעבודה למעורבות גבוהה ומוטיבציה חזקה. עם זאת, מתקשים להתמיד לאורך זמן בתפקיד אחד, לעיתים קרובות משווים עצמם לאחרים, ומאבדים מוטיבציה באם חשים כי עמיתיהם מקודמים לפנייהם.

צורך בקידום

בהתאם לממצאי מערכת ANALYZER נמצא כי:

הנך מתאים לארגונים יציבים, ממוסדים, המספקים יציבות וקביעות. ארגונים מסורתיים, עם היררכיה ברורה ותפקידים מוגדרים. בניגוד, נראה כי אתה פחות מתאים לסביבה סוערת, תחרותית ומורכבת, עם מציאות תזזיתית ומשתנה במהירות.

בהתאם לתוצאותיך במערכת ANALYZER סוגי תפקידים/עיסוקים המתאימים לך ביותר הנם:

< ניהול פרויקטים

עיסוקים שיש בהם אלמנט חזק של הנעת תהליכים, הבנה מערכתית ויסודיות לצד מקצועיות, יוזמה וליקחת אחריות. סביבת עבודה: סביבה מאתגרת ומגוונת, הן בתעשייה והן בעולם העסקי. עבודה עם ממשקים רבים, בתוך מסגרת של זמנים, התחייבויות ואילוצים. סביבה המצריכה גמישות, כוחות התמודדות ומכוונות למשימה. תחומי עיסוק אפשריים: מהנדס מערכת, מנהל הקמה, מנהל פרויקט, ראש צוות בתוך ארגון.

< תפקידי תפעול ומטה

עיסוקים שיש בהם אלמנט חזק של משימתיות, יכולת תכנון וביצוע לצד יסודיות, אחריות, התמדה והסתגלות למסגרת. סביבת עבודה: עצמאית, אך לרוב כחלק ממערכת גדולה ומורכבת, המצריכה תיאום עם גורמים שונים ועבודה בהתאם לאילוצים, הנחיות ונהלים. תחומי עיסוק אפשריים: כספים, רכש, תפ"י, אדמיניסטרציה

< תפקיד ניהול אנשים

עיסוקים שיש בהם אלמנט חזק של הובלה והשפעה. יכולת לנווט, לקבל החלטות, לקדם מהלכים, להתוות יעדים ולהוביל אנשים לעברם. סביבת עבודה: עבודה עם אנשים אך לא כחלק מצוות אלא כגורם מוביל ודומיננטי. מצריכים סמכות, עמדה אסרטיבית ומנהיגות, לדעת לנהל קונפליקטים ולהתנהל נכון מבחינה פוליטית. תחומי עיסוק אפשריים: תפקידי ניהול שונים, החל מניהול זוטור ועד לתפקידי ניהול בכירים.

לתשומת ליבך, המקצועות המופיעים בדו"ח כמקצועות אפשריים הינם דוגמה למקצועות העונים על מאפייני הפירמידה שמילאת. מאליו מובן שישנם מקצועות נוספים העונים על המאפיינים הללו ושעשויים להתאים לך יותר ואין לראות במקצועות שציינו משום המלצה גורפת לעיסוק.