

הצגת ממצאים משוב מועמד על-פי פירמידת המוטיבציות

שם: מתווכים_חדש_305535
תפקיד: רילטי מצטיינים
ארגון:

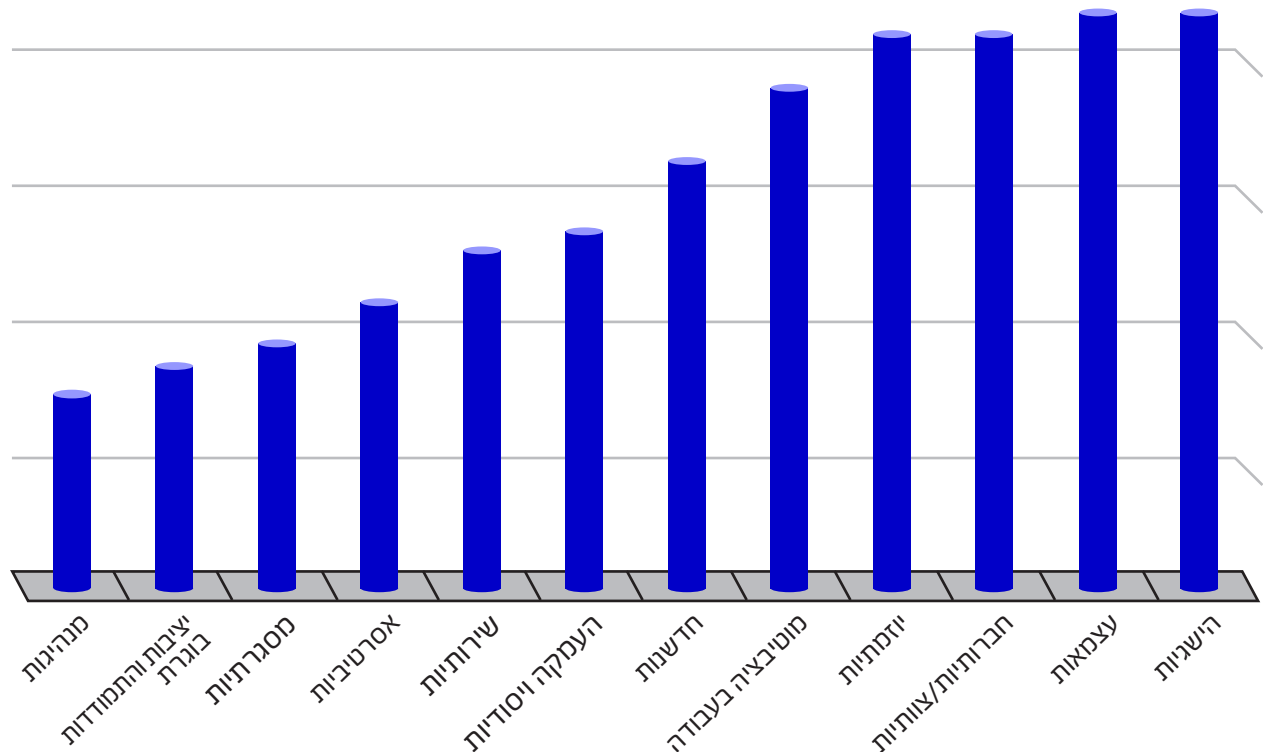
לקוח נכבד, לפניך חוות דעת שנועדה לפרוס לפניך תמונה מלאה ככל הניתן לגבי מידת התאמתו של הנבדק/ת לארגוןך בהתבסס על מודל מערכת ANALYZER.

הממצאים ומשמעותם

מודל מערכת ANALYZER מתמקד בערכי עבודה אשר מהווים מנוף לצמיחה ולהתפתחות בעולם התעסוקתי. הערכים המדורגים ב-ANALYZER מבטאים את גורמי המוטיבציה והצרכים השונים המשמעותיים לאדם בעבודתו. מערכת ANALYZER ממפה את ערכי העבודה של האדם ובהתאם, בוחנת את התאמתו לארגון אליו מיועד. מידת ההתאמה של הנבדק/ת לארגונכם נקבעת בהתאם לניתוח ממצאי הפירמידה של המועמד/ת והשוואתם לפרופיל שהתקבל מארגונכם.

בנוסף, מוצגים בדו"ח זה מאפיינים ספציפיים אודות המועמד/ת. הללו, יסייעו לארגונכם לקבל הבנה טובה שלו-י-ממה מונע? מה חשוב לו בעבודה? למה הוא זקוק? כך, תוכלו לבחון בצורה מודעת את הפערים שהתגלו, ולהתכונן לקליטתו בהתאם.

להלן דירוג המוטיבציות של המועמד בעבודה, על-פי סדר חשיבותן עבורו, כפי שהשתקפו במערכת ANALYZER. פרופיל זה התקבל מניתוח סטטיסטי אשר שיקלל את תוצאות פירמידת המוטיבציות שמילא.



כפי שניתן להתרשם מהגרף, גורמי המוטיבציה המשמעותיים עבורו כוללים: הישגיות, עצמאות, חברותיות/צוותיות. לצד זאת, גורמי מוטיבציה שקיבלו את הדירוג הנמוך ביותר הגם מסגרתיות, יציבות והתמודדות בוגרת, מנהיגות.

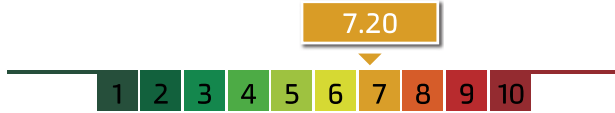
להלן הסבר מפורט של תוצאות המועמד

בראש ובראשונה טבועה בו אמביציה, צורך להוכיח את עצמו, להתקדם ולא לדרוך במקום. הוא מוכוון להשגת תוצאות ולהצלחה, תר אחר הזדמנויות לקידום, מסמן מטרות וחותר להגשים יעדים, ולעיתים עשוי לתפוס את המציאות כסיטואציה של תחרות בה יש מנצחים ויש מפסידים. כמו כן, נראה כי הינו מונע מתוך תחושת אוטונומיה טובה. הוא אינו נזקק לליווי צמוד ולהנחיה מרובה, ולרוב מסתייג מניהול צמוד מדי. מחפש מרחב פעולה ודרגות חופש בעבודתך, שיאפשרו לו לבצע מהלכים ולקבל החלטות הנוגעות לתפקודו השוטף על פי שיקול דעתו והבנתו. בולטת אצלו האמונה שעליו לטפח את קשריך עם אחרים. הוא נהנה להימצא בחברה, משקיע במערכות יחסים בעבודה ומחוצה לו, ושואף לפוזיציה שתאפשר לו אינטרקציה שוטפת עם הזולת.

ניכר כי גישתו לרוב הוגנת, עם מחויבות לאמת ולאחר. בהמשך לכך, חושיו מחודדים, הוא עסוק בהתקדמות ונזהר לא להפסיד הזדמנות הנקרית בדרכו. מבחינת נטייתו וגישתו נראה כי ניכרת אצלו נכונות להשקיע בעבודתו, לתת מעצמו.

הוא מייחס חשיבות נמוכה בלבד לתפקיד מוביל, המצריך ממנו לנהל ולהנהיג אחרים. תחת זאת, חש בנוח גם במקום בו אינו דומיננטי במיוחד בסביבתו. בנוסף אינו מונע מצורך בטיפוח תדמית מתונה ומאופקת. בתוכו הוא מתוח, ולא תמיד מצליח לשמור על שליטה עצמית. יש לשים לב שאינו נוטה להתעלם מקשיים אמיתיים או להמעיט מגודלן של בעיות. כמו כן בולט שלא תמיד קל לו לשמור על אורך רוח וסבלנות. הוא פתוח לשינויים ולהזדמנויות, גם אם הדבר מצריך עזיבה של מקום עבודה יציב ובטוח.

התאמת הנבדק/ת לארגון

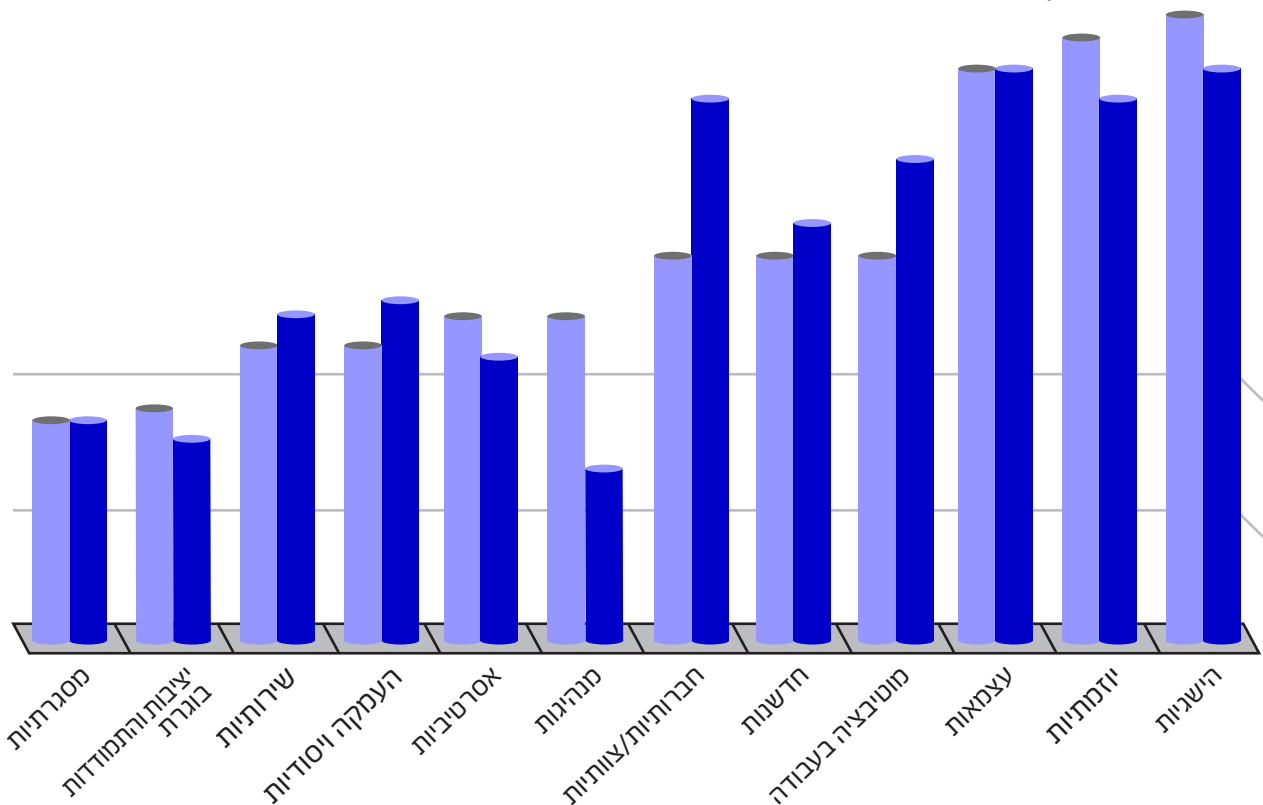


בהשוואת הפרופיל האישי של המועמד/ת, מתווכים_חדש_305535, לפרופיל רילטי מצטיינים, נמצאה התאמה כללית גבוהה. ציון ההתאמה של המועמד הוא 7.20 מתוך 1-10.

בגרף המצורף מוצגים 12 מאפיינים בעלי ערך לעולם העבודה. תוצאות המועמד/ת מוצגות בכחול, בעוד תוצאות הארגון מוצגות בתכלת. פרופיל של ארגון גילה 3 גורמי מוטיבציה מרכזיים: הישגיות, יוזמתיות, עצמאות. ו-3 גורמי הנעה חלשים: שירותיות, יציבות והתמודדות בוגרת, מסגרתיות.

באמצעות הגרף ניתן לבחון את מידת הדומיננטיות של גורמים אלו אצל המועמד/ת, וכן לעמוד על הדימיון או המרחק בין המועמד/ת לבין הארגון על פני 12 המאפיינים המוצגים.

משתמש | ארגון



ניתן לראות כי מידת התאמתו/ה של הנבדק/ת מתווכים_חדש_305535 למאפיינים שנמצאו דומיננטיים בתפקיד זה הינם:
 הישגיות - מתאים במידה רבה
 יוזמתיות - מתאים במידה רבה
 עצמאות - מתאים במידה רבה

פערים הראויים לציון התגלו ביחס למאפיינים הבאים:
 מנהיגות
 חברתיות/צוותיות
 מוטיבציה בעבודה
 יוזמתיות

סביבת עבודה המתאימה למועמד

ציוני המועמד בחלק זה התקבלו באמצעות פרוצדורות ניתוחים של מדדים שונים המבטאים צרכים בעולם העבודה.

סביבת עבודה	פירוט	ציון במדד זה
צורך בהבניה	אנשים הגבוהים במדד זה מתודולוגיים, ממושמיים, קונפורמיים, נמשכים למסגרת ולעבודה המספקת רצף ויציבות, ומטיבים לפעול בסביבה מובנת ושיטתית. מצליחים לפעול היטב תחת אילוצים, הליכים ותבניות, ולהתמיד בעבודה הדורשת דיוק והקפדה על פרטים.	מתחת למוצע 3.70
צורך ביצירתיות ובדינאמיות	אנשים הגבוהים במדד זה מתאימים לסביבה בה ניתן לבטא רעיונות חדשים ולגלות יצירתיות. נמשכים למסגרת ללא הגדרות ונהלים נוקשים, המאפשרת מקוריות, שונות, לקיחת סיכונים וערעור על הדרך המקובלת בה נעשים דברים. הם חושבים מחוץ לקופסא ולעיתים פורצי דרך, אך מחפשים גיוון ועניין, מטוס להיות פחות קונפורמיים ולא תמיד פרקטיים. כמו כן מסתדרים בתפקיד המערב עבודה רוטינית.	מתחת למוצע 7.08
צורך בעצמאות	אנשים הגבוהים במדד זה מתאימים לסביבת עבודה ולתפקיד אשר יספקו להם אוטונומיה רבה, מרחב עשייה ויכולת לתפקד ללא תלות גבוהה באחרים. יחוש סיפוק ומימוש של יכולותיהם ככל שהמסגרת בה הם פועלים תאפשר להם לנהל את זמנם בעצמם, לקבל החלטות באופן עצמאי ולפעול על פי הבנתם. ביכולתם להוות דמויות משמעותיות וחיוניות בארגון, אף כי בהקצנה, עצמאות יתר עשויה להוביל לחוסר תיאום, ולעיתים אף ליחסים מורכבים עם דמות הסמכות.	גבוה 8.84
צורך בניהול והובלה	אנשים הגבוהים במדד זה שואפים להיות משמעותיים, משפיעים וכולטים בסביבתם. הם נוטים לחוש מימוש כאשר מתאפשר להם להניע, לארגן, לתכנן ולתאם בין אנשים.	מוצע 5.50
צורך בקידום	אנשים הגבוהים במדד זה מחפשים תדיר אחר התפתחות והתקדמות בעבודה. הם לרוב אקטיביים, בעלי גישה מקדמת ודרייב חזק המתורגמים בעבודה למעורבות גבוהה ומוטיבציה חזקה. עם זאת, מתקשים להתמיד לאורך זמן בתפקיד אחד, לעיתים קרובות משווים עצמם לאחרים, ומאבדים מוטיבציה באם חשים כי עמיתיהם מקודמים לפניהם.	מעל למוצע 6.63